

# YOUR ROADS TOMORROW

Etienne WILLAME

Directeur Général SPW Mobilité et  
Infrastructures

**Service public de Wallonie**  
SPW Mobilité et Infrastructures

# Qui Sommes-nous ?

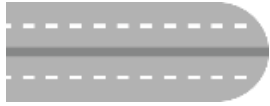


# Nos partenaires



# Les infrastructures en quelques chiffres

**877** km  
d'autoroutes



**6973** km  
de voiries régionales



**5307** km  
de fibres optiques



**770** km  
de voies hydrauliques



**1480,5** km  
de RAVeL et pré-RAVeL



**501** km  
d'échangeurs routiers  
& autoroutiers



**56**  
tunnels



**5583**  
ouvrages d'art



**186**  
ouvrages d'art hydrauliques (écluses, barrages  
mobiles & ouvrages de franchissement)



**6**  
barrages  
réservoirs



**130** km  
de quai



# CHAÎNE DE VALEUR

MANAGEMENT - PILOTAGE

Planifier

Développer &  
Moderniser  
réseaux

Entretenir  
réseaux

Exploiter  
réseaux

Conseiller &  
Expertiser

Gérer  
le  
domaine

Subsidier

Règlementer &  
Autoriser

USAGERS

USAGERS

SUPPORT

Service public de Wallonie

SPW Mobilité et Infrastructures

# ENJEUX MOBILITÉ & SECURITÉ ROUTIÈRE





Vision de la mobilité wallonne



## MOBILITE DES PERSONNES

**2017**

Marche	3 %
Vélo	1 %
Bus	4 %
Train	9 %
Voiture	83 %
Partage voiture: charge moyenne 1.3	

**2030**

Marche	5 %
Vélo	5 %
Bus	10 %
Train	15 %
Voiture	60 %
Partage voiture: charge moyenne 1.8	

## MOBILITE DES MARCHANDISES

**2017**

Rail	4 %
Eau	14 %
Route	82 %

**2030**

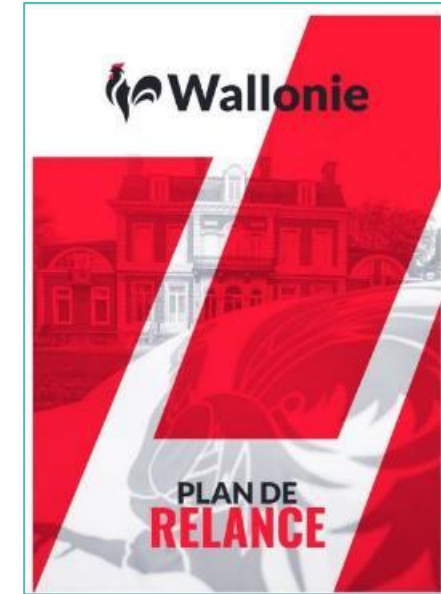
Rail	7 %
Eau	18 %
Route	75 %

## SÉCURITÉ ROUTIÈRE

100 décès	Horizon <b>2030</b>
Vision zéro	Horizon <b>2050</b>



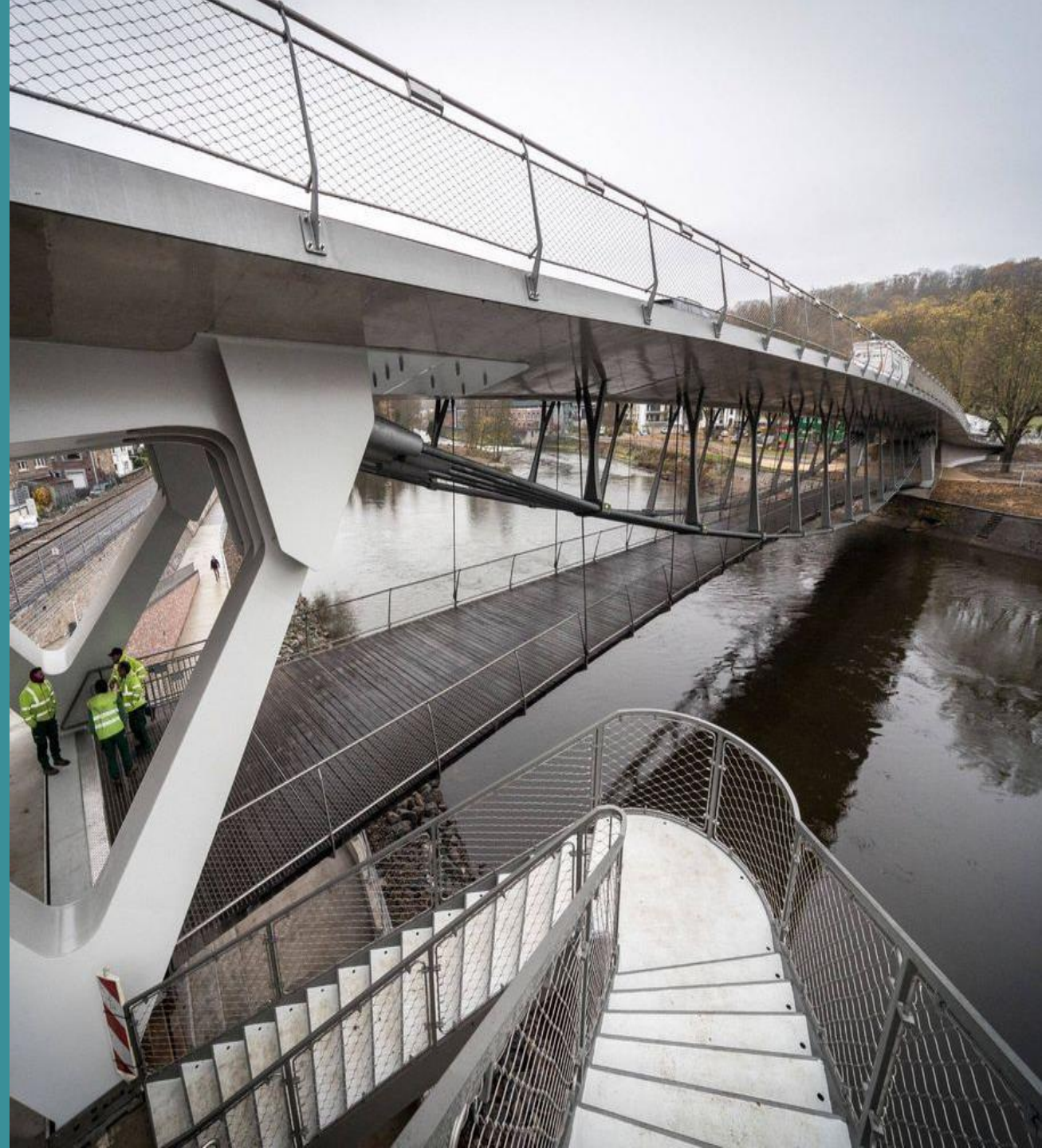
Fluidité  
Accessibilité  
Sécurité Santé  
Transfert modal





Service public de Wallonie  
SPW Mobilité et Infrastructures

# ENJEUX INFRASTRUCTURES



# Stratégie SPW MI

DPR, Missions, Notes stratégiques, CA 20-25,..

Objectifs: mobilité, sécurité, environnement, énergie, activité économique,..

Organisation  
et  
Ressources  
humaines

## Stratégie et Planification

- Stratégie de maintenance (préventive, conditionnelle, curative)
- Stratégie d'investissement (création et renouvellement des actifs)
- Inventaire des besoins/Priorisation/Progr.

## Analyse décisionnelle

- Options d'intervention
- Coût (renouvellement/exploitation)
- Performance/niv. de service (seuils)
- Budget
- Risque/criticité/hiérarchie



simulations

## Connaissance des actifs

Inventaire  
(Quantitatif)

Etat/Conformité  
(Qualitatif)

Loi d'évolution  
Modèle de dégradation

## Gestion de projets

Etude



(Re)  
Construction

**ACTIF**  
OTL – BIM



Réhabilitation

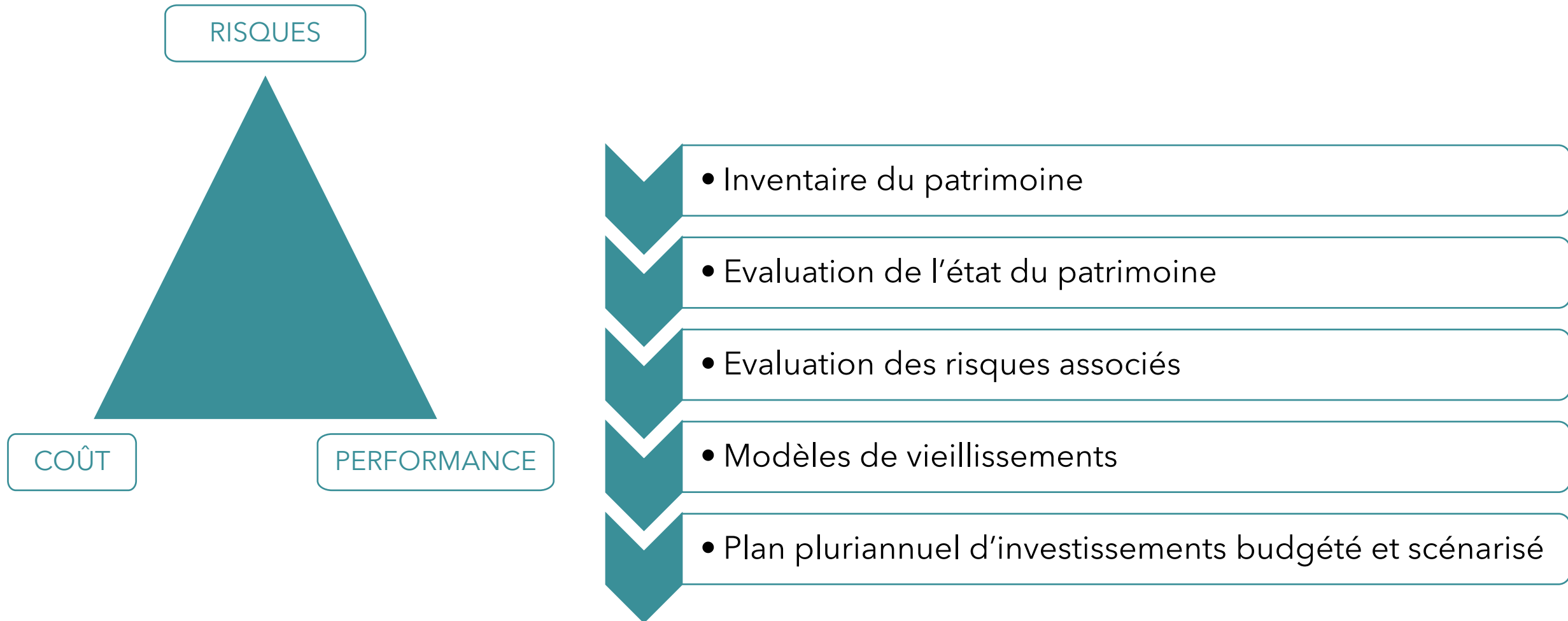
Exploitation  
&  
Maintenance



Démolition

**Reporting  
Et  
Analyse de  
Risques**

# Asset Management



# Asset Management

## Réseau routier

Ponts

Tunnels

Parois rocheuses

Voiries

Aires autoroutières

Écrans anti-bruit

Équipements de gestion

Canalisations

Bassins d'orage

Espaces verts

## Réseau de mobilité active

RAVeL

Pistes cyclables

Ponts

Espaces verts

## Voies navigables

Voies d'eau

Ouvrages d'art hydrauliques

Barrages et réservoirs

Centrales hydroélectriques

Équipements de gestion des OH

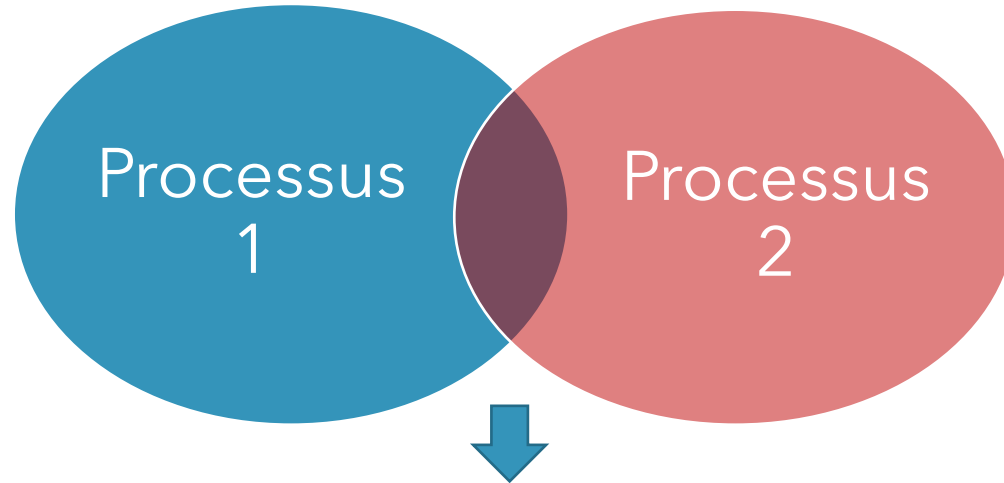
Ponts

Espaces verts

## Réseau de télécommunication

Équipements de télécommunication

# Asset Management



Faire les bonnes choses

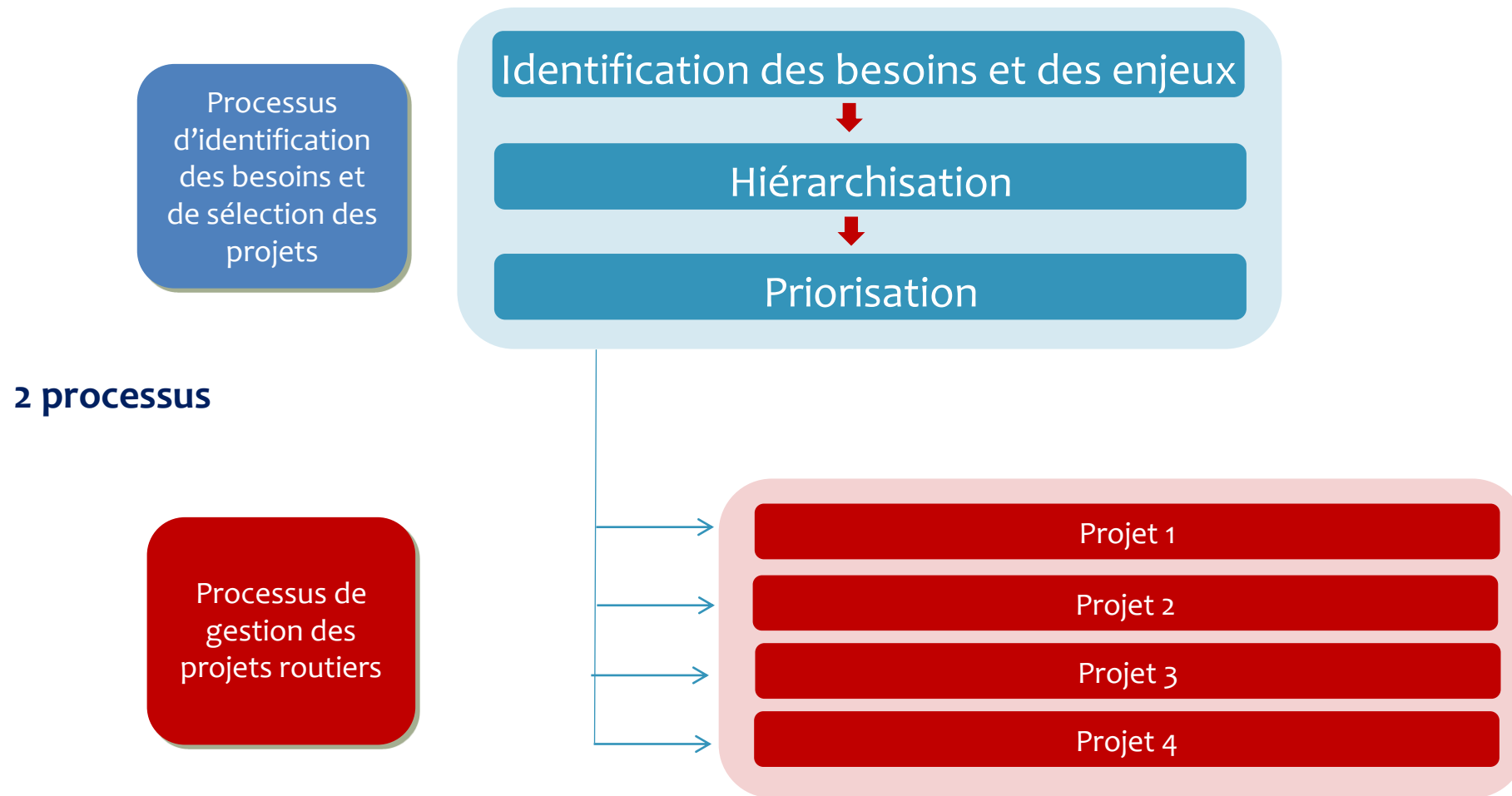
Bien faire les choses

« Faire les bonnes choses bien »

- ✓ Objectivation du choix des projets
- ✓ Utilisation optimale des ressources disponibles
- ✓ Harmonisation des méthodes de travail par des méthodes de gestion de projets

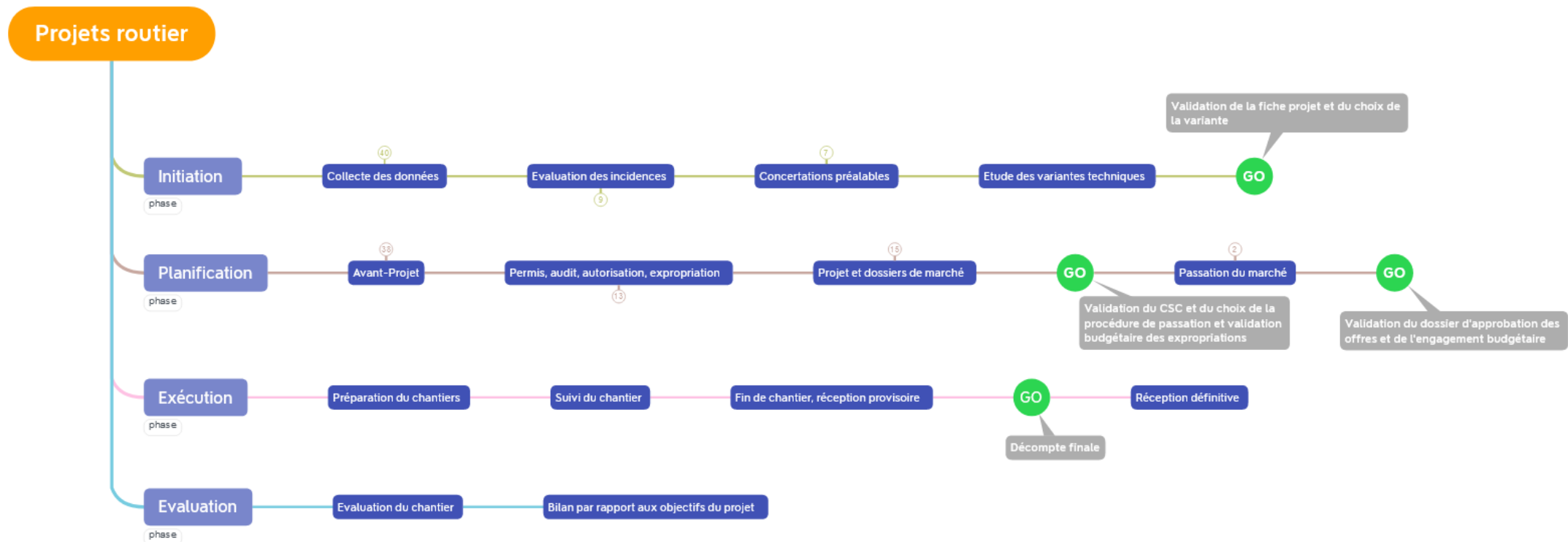


# Asset Management



# Asset Management

## PROJET INFRA



Service public de Wallonie  
SPW Mobilité et Infrastructures

# ENJEUX D'AUJOURD'HUI ... ET DE DEMAIN

MOBILITÉ  
ÉLECTRIQUE



ÉCONOMIE  
CIRCULAIRE



MOBILITÉ  
AUTONOME

