



BRUXELLES MOBILITÉ
BRUSSEL MOBILITEIT

SERVICE PUBLIC RÉGIONAL DE BRUXELLES
GEWESTELIJKE OVERHEIDSDIENST BRUSSEL

Your Roads Tomorrow – 16.02.2023

Ir Christophe Vanoerbeek, Directeur général de Bruxelles Mobilité



BRUXELLES MOBILITÉ
BRUSSEL MOBILITEIT

SERVICE PUBLIC RÉGIONAL DE BRUXELLES
GEWESTELIJKE OVERHEIDSDIENST BRUSSEL

Sommaire

- I. Gestion de la mobilité basée sur les données**
- II. Routes régionales - Gestion et entretien**



BRUXELLES MOBILITÉ
BRUSSEL MOBILITEIT

SERVICE PUBLIC RÉGIONAL DE BRUXELLES
GEWESTELIJKE OVERHEIDSDIENST BRUSSEL

I. Gestion de la mobilité basée sur les données



BRUXELLES MOBILITÉ
BRUSSEL MOBILITEIT

SERVICE PUBLIC RÉGIONAL DE BRUXELLES
GEWESTELIJKE OVERHEIDSDIENST BRUSSEL

Situation actuelle

Programmation des feux de circulation : semi-statique

Les dispositions ont été prises sur la base de :

- Conditions préalables (obligations légales et meilleures pratiques)
- Comptages ponctuels et connaissance historique des carrefours
- Priorité aux transports publics !
- Passage d'un programme à l'autre à des heures précises

Ensuite: maximiser la capacité

Dynamique:

- Prolongation du créneau de vert au maximum si un autre véhicule est détecté
- Les transports publics peuvent prolonger ou arrêter les phases (MS12)



BRUXELLES MOBILITÉ
BRUSSEL MOBILITEIT

SERVICE PUBLIC RÉGIONAL DE BRUXELLES
GEWESTELIJKE OVERHEIDSDIENST BRUSSEL

Désavantages

- Non basé sur la demande en temps réel
- Il n'y a pas d'ajustement en cas d'incident ou d'événement
- Radars : 1 véhicule peut prolonger sa phase verte alors qu'il y a congestion sur les autres axes
- Embouteillages aux endroits où ce n'est pas souhaitable (goulots d'étranglement comme la petite ceinture)





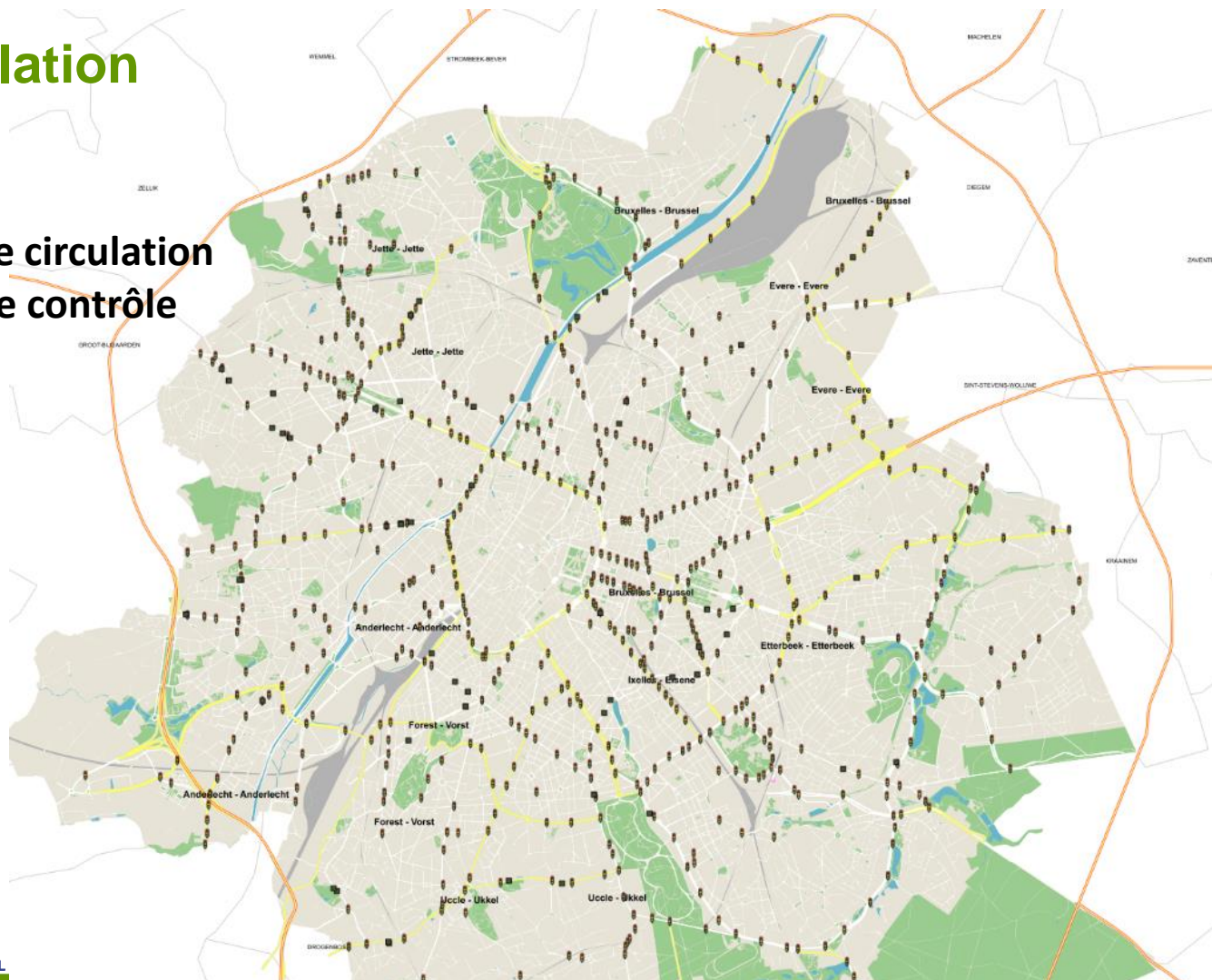
BRUXELLES MOBILITÉ
BRUSSEL MOBILITEIT

SERVICE PUBLIC RÉGIONAL DE BRUXELLES
GEWESTELIJKE OVERHEIDSDIENST BRUSSEL

Vers une gestion dynamique basée sur les conditions de circulation en temps réel

Les feux de circulation

550 carrefours avec feux de circulation
300 sont reliés au centre de contrôle



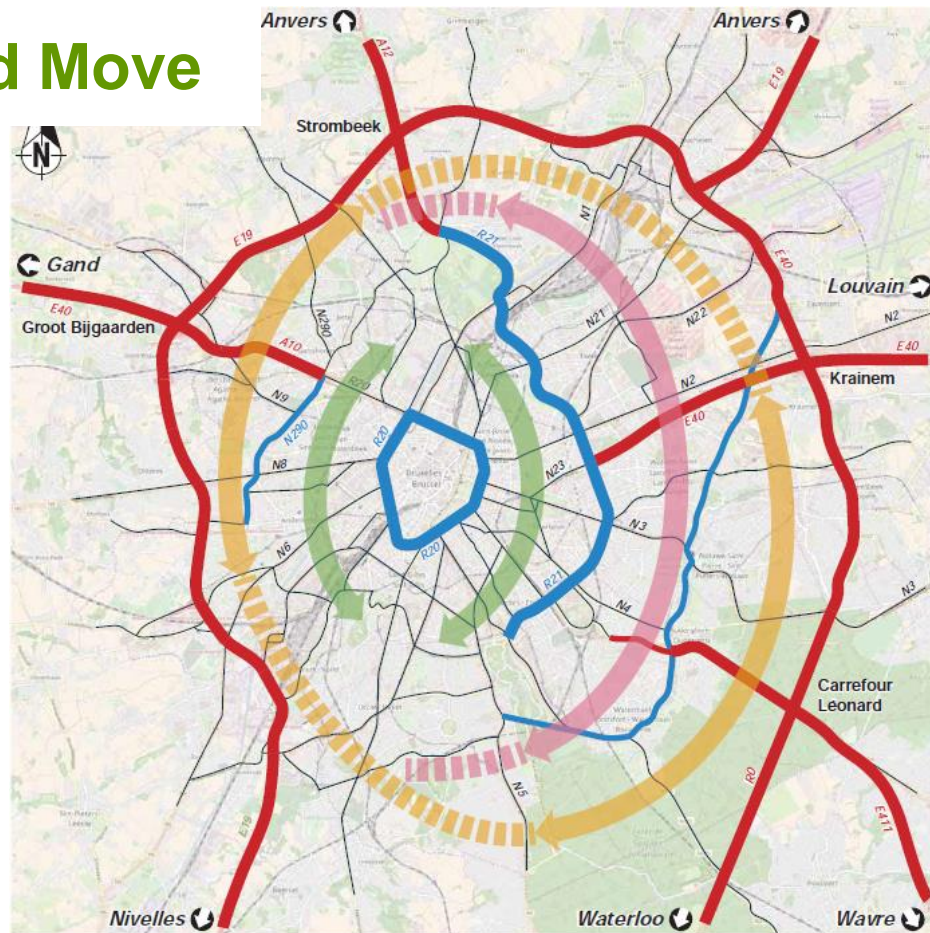
BRUXELLES MOBILITÉ
BRUSSEL MOBILITEIT

SERVICE PUBLIC RÉGIONAL DE BRUXELLES
GEWESTELIJKE OVERHEIDSDIENST BRUSSEL

Gestion dynamique – Good Move

Une gestion dynamique des flux de circulation

Le principe de report en cascade du trafic sur les grands axes s'accompagne de l'installation de « contrôles d'accès²⁶ » sur les principales pénétrantes de la Région, permettant une gestion dynamique des flux de circulation. Cette mesure vise non seulement à stocker les files d'attente de véhicules sur des tronçons routiers extérieurs et moins « dommageables », mais également à offrir des priorités de franchissement des carrefours pour le transport public, tant sur les axes radiaux (à combiner avec des sites propres bus / tram) que tangentiels. Ce principe conduit à la réduction des phénomènes d'autoblocage sur les carrefours localisés en aval du périmètre de « contrôle d'accès », avec une circulation plus fluide sur les carrefours actuellement problématiques. Afin de garantir l'efficacité de cette mesure, il convient de mettre en place un dispositif de contrôle d'accès sur tous les « corridors » routiers convergeant vers le centre de Bruxelles, mais également d'empêcher tout risque de court-circuit à travers les quartiers alentours (généralisation des 30 km/h, réorganisation locale des flux de circulation...).



BRUXELLES MOBILITÉ
BRUSSEL MOBILITEIT

SERVICE PUBLIC RÉGIONAL DE BRUXELLES
GEWESTELIJKE OVERHEIDSDIENST BRUSSEL

Objectif : gestion dynamique basée sur la demande observée en temps réel, en tenant compte des incidents et des événements

- Distribution du trafic selon Good Move
- Plus de capacité quand il y a plus de véhicules
- Moins de capacité lorsqu'il y a trop de véhicules
- Prévoir et anticiper les conditions de circulation

Objectif:

- Meilleur contrôle du trafic
- Éviter la saturation du réseau -> arrêter le trafic
- Circulation générale plus fluide



Gestion dynamique des déplacements

Situation actuelle:

- Scénarios pour les événements récurrents (par exemple, les fermetures de tunnels)
- Gestion dynamique en fonction de la demande observée
- Ajustements manuels par les opérateurs en salle de contrôle

Tout se passe toujours en conformité avec Good Move

Conditions:

- Connaissance des conditions de circulation en temps réel !



BRUXELLES MOBILITÉ
BRUSSEL MOBILITEIT

SERVICE PUBLIC RÉGIONAL DE BRUXELLES
GEWESTELIJKE OVERHEIDSDIENST BRUSSEL

Une meilleure connaissance des conditions de circulation en temps réel est nécessaire

Actuellement, les données en temps réel sont relativement limitées

- Comptage dans les tunnels
- Ensembles de données (Waze) et d'informations (TomTom) disponibles gratuitement
- Achat de floating car data

Towards a smarter city through data

- Installation de points de comptage et de détection supplémentaires
- Extension du réseau de caméras
- Plate-forme de données et espaces de données
- Participation à des projets européens



BRUXELLES MOBILITÉ
BRUSSEL MOBILITEIT

SERVICE PUBLIC RÉGIONAL DE BRUXELLES
GEWESTELIJKE OVERHEIDSDIENST BRUSSEL

Plate-forme de données et espaces de données

Intégrer toutes les données disponibles sur la mobilité

- Points de comptage (étendre le réseau !)
- Données ANPR
- Viapass
- MaaS
- Données de la STIB
- Floating car data (données de véhicule traceur)
- ...
- ...



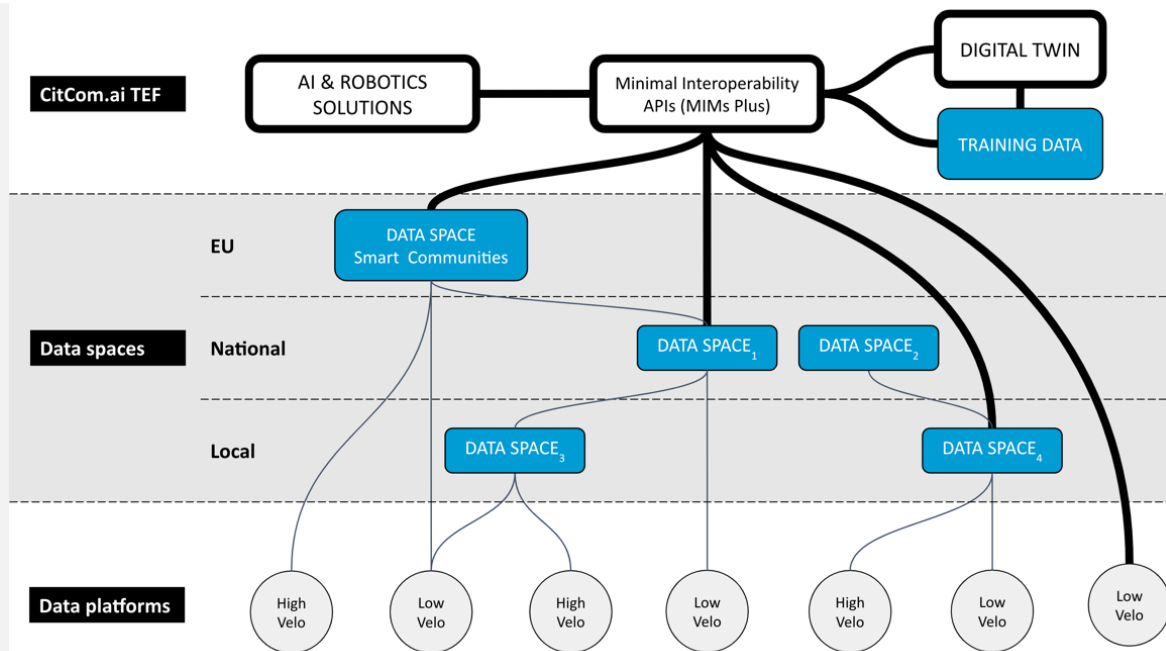
Participation à des projets Européens

Test and Experimentation Facility (TEF) for Artificial Intelligence

Les partenaires bruxellois BM, FARI, STIB et CIRB, ainsi qu'IMEC et Digitaal Vlaanderen.

Ambitions

- Provide a **leading** Belgian **Testing and Experimentation Facilities (TEF)** relevant to **AI & Robotics solutions** in the domain **urban mobility & logistics**
- Speed up the transition towards a **greener & digital Flanders & Brussels**
- Bootstrap **data spaces in mobility** in Belgium
- Get access to **best-of-breed AI algorithms in EU**
- Validate AI algorithms for local digital twins





BRUXELLES MOBILITÉ
BRUSSEL MOBILITEIT

SERVICE PUBLIC RÉGIONAL DE BRUXELLES
GEWESTELIJKE OVERHEIDSDIENST BRUSSEL

II. Routes régionales - Gestion et entretien

Achtergrond Legende Tools

Verkeer en vervoer

- Relatieve indeling +
- Lijnen +
- Bestemming +
- Lijnen post-COVID-19 (lineair) +
- Lijnen post-COVID-19 (zonaal) +
- Lijnen 2020-11-06 +
- Lijnen (v. 05-03-20) +
- Lijnen (v. 05-03-20) +
- Openbaar vervoer (v. 05-03-20) +
- Fietsers (v. 05-03-20) +
- Openbaar vervoer (v. 05-03-20) +
- Openbaar vervoer (Iris 2) +
- Openbaar vervoer voor uitzonderlijk vervoer +
- Lijnen (Morfologie) +
- Lijnen +
- Lijnen +
- Lijnen (communicatie) +
- Lijnen incidenten +

Verkeer

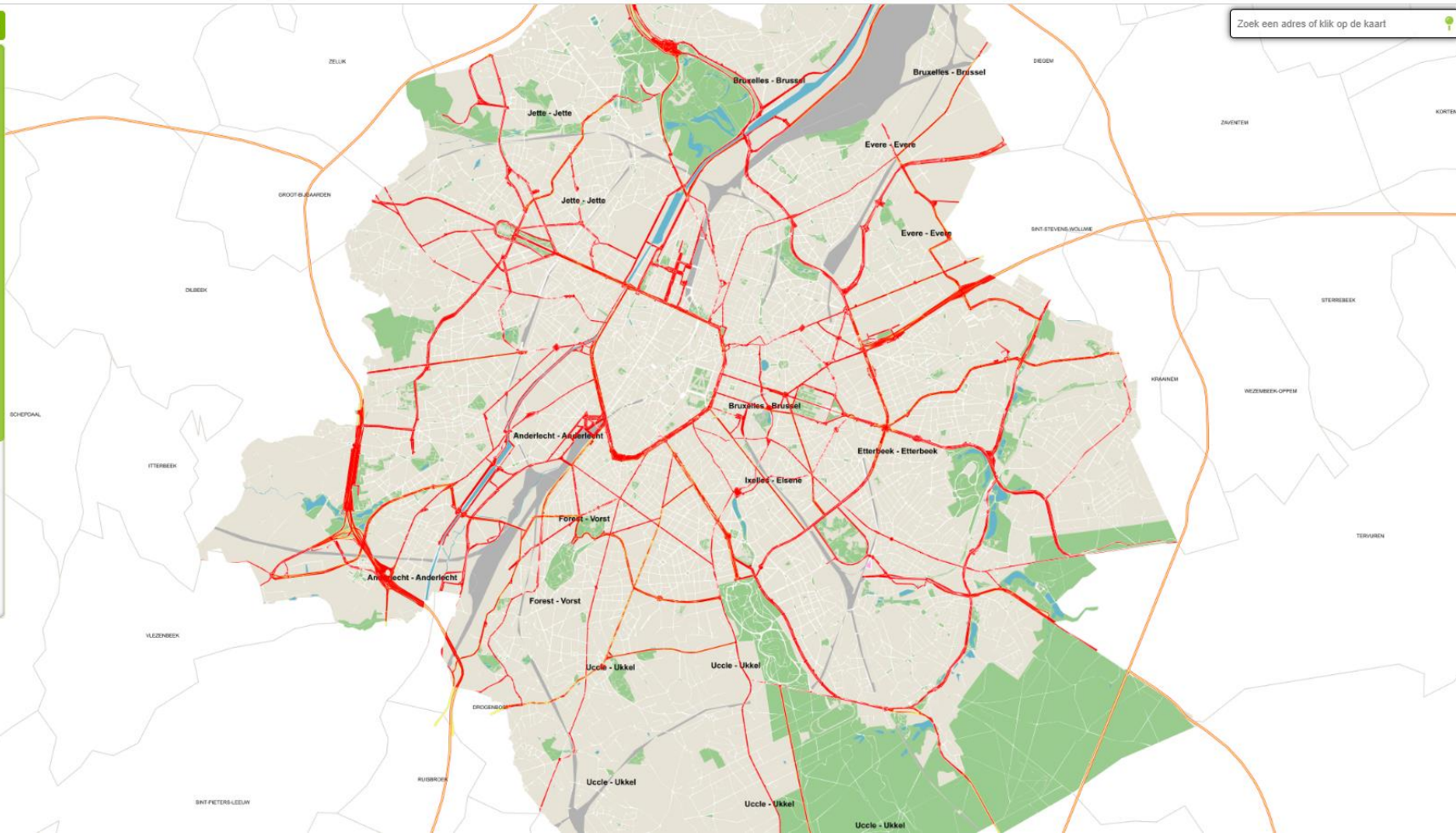
Openbaar vervoer

Fiets

Openbare ruimte

Openbare ruimte

Openbare ruimte



Zoek een adres of klik op de kaart

Avant



Pendant



Après



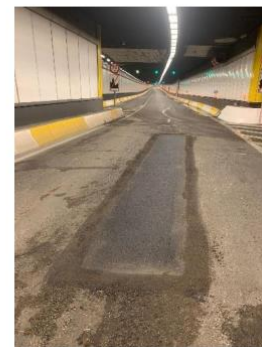
Avant



Pendant



Après





Avant



Pendant



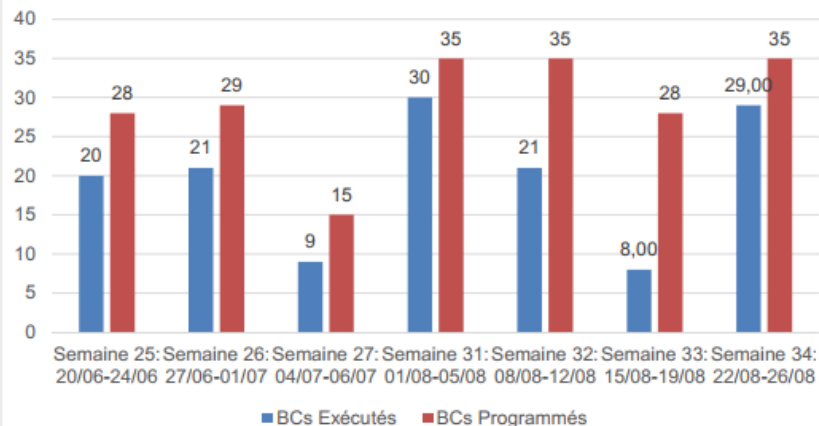
Après



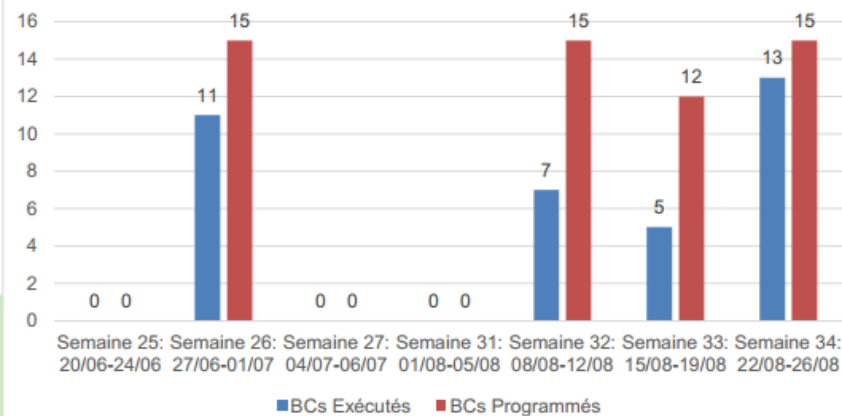
BRUXELLES MOBILITÉ
BRUSSEL MOBILITEIT

SERVICE PUBLIC RÉGIONAL DE BRUXELLES
GEWESTELIJKE OVERHEIDSDIENST BRUSSEL

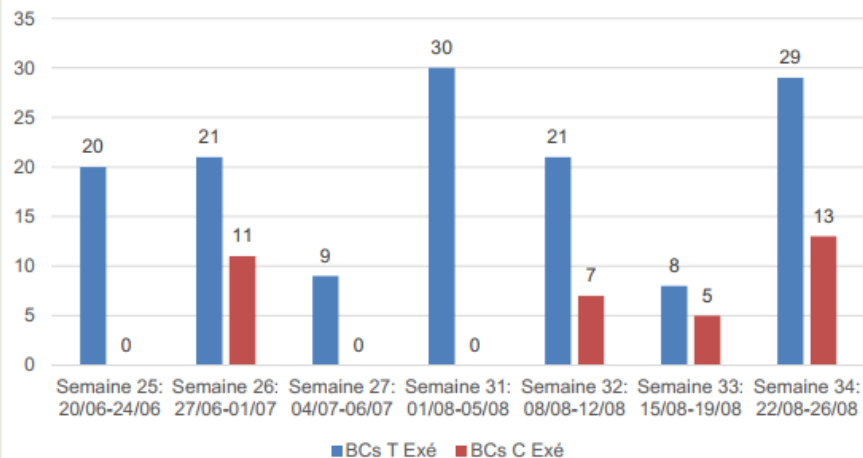
Exécutions ponctuelles trottoirs



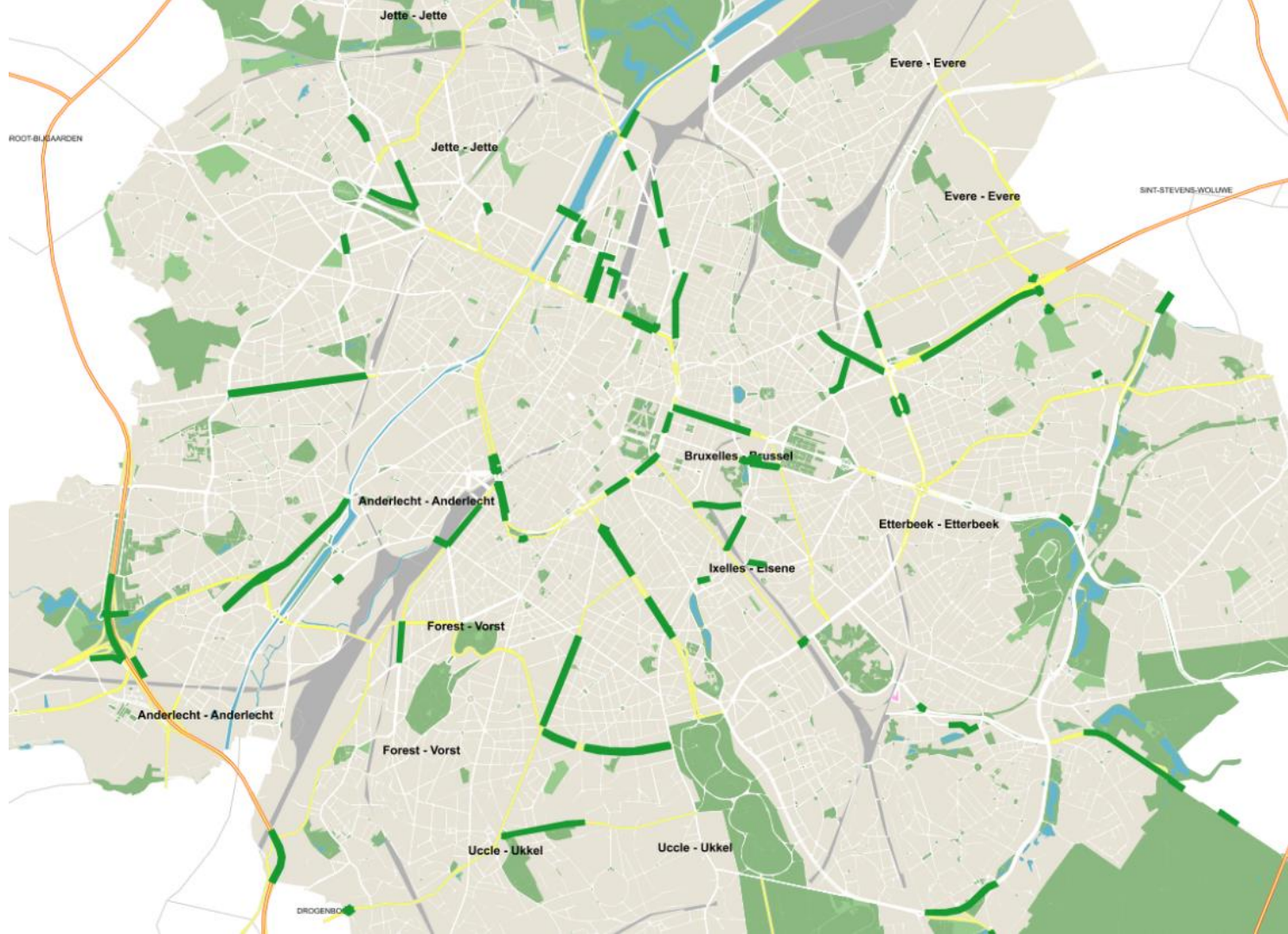
Exécutions ponctuelles chaussées



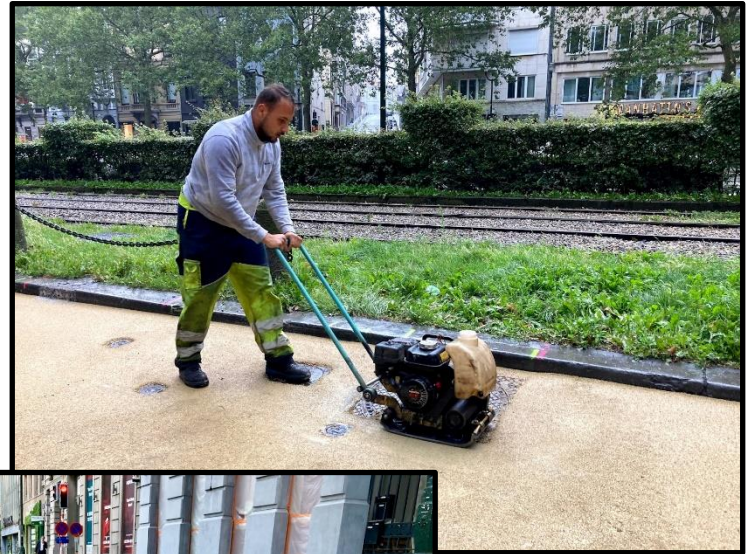
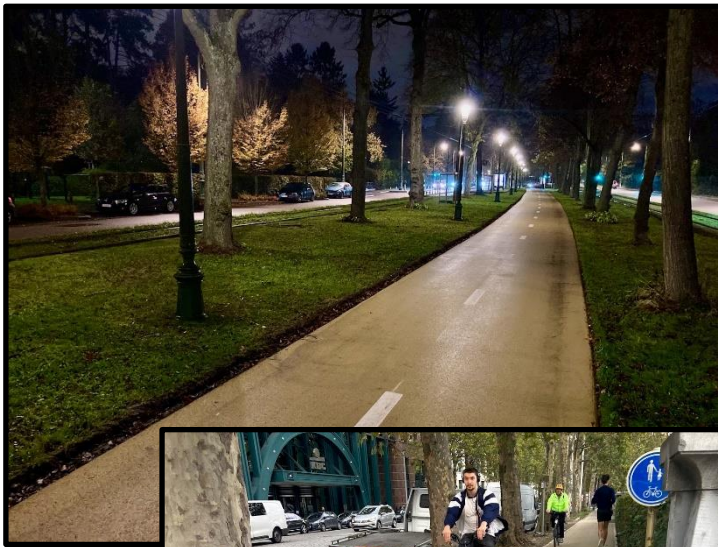
Comparaison entre trottoirs et chaussées







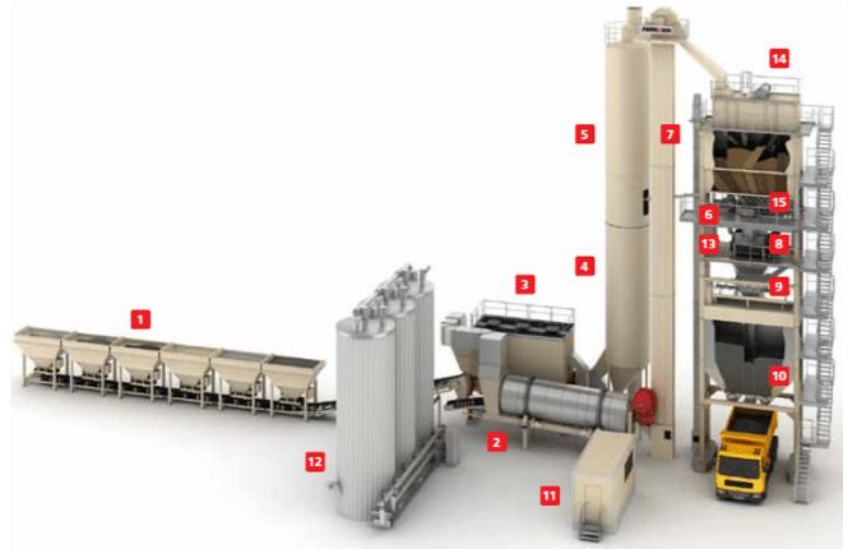




BRUXELLES MOBILITÉ
BRUSSEL MOBILITEIT

SERVICE PUBLIC RÉGIONAL DE BRUXELLES
GEWESTELIJKE OVERHEIDSDIENST BRUSSEL







COPRO asbl Organisme Impartial de Contrôle de Produits pour la Construction			
Z.1 Researchpark - Kranenberg 190 - 1731 Zellik (Asse)		Division CONTRÔLE RENFORCÉ DE LA PRODUCTION	
☎ +32 (0)2 468 00 95	info@copro.eu		TVA BE 0424.377.275
RPM Bruxelles	www.copro.eu		KBC BE20 4264 0798 0156

Rapport d'inspection

CONTRÔLE RENFORCÉ SUR L'UNITÉ DE PRODUCTION

Inspection à la demande du maître d'ouvrage

Chantier :	<i>Ukkel – Sint-Hubertusdreef</i>	Maître d'ouvrage :	<i>Ministère de la région de Bruxelles-Capitale – Bruxelles Mobilité - Direction Entretien</i>
Cahier des charges applicable :	<i>BMB/DGE-DBO/2014-0614</i>		
Entrepreneur :	<i>VIABUILD NV</i>		
Producteur :	<i>BV Asphalt</i>	Unité de production :	<i>Vinalmont</i>
Produit :	<i>Enrobés bitumineux</i>		
Date :	<i>2022-08-26</i>	Identification rapport :	<i>W22/01/64W/817/22/01/T1</i>
Durée de l'inspection :	<i>4h15</i>	Pages suivantes :	<i>/</i>
Présence sur place :	<i>de 7h35 à 11h50</i>	Annexes :	<i>1 essai</i>





CARTE LT

Linéaire trottoir 2021- 2022

Avenue de Laeken
BC752331
18/01/2021 au 30/04/2021

Boulevard de Smet de Naeyer BC754293
01/05/2022 au 28/08/2022

Rue des Deux Tours
BC752255
21/06/2021 au 17/1/2021

Boulevard Joseph Bracops
BC755641
01/08/2022 au 31/10/2022

Avenue Frans van Kalken
BC754296
13/02/2022 au 30/04/2022

Rue Defacqz
BC754298
(entre rue de l'amazone et
avenue Louise)
25/04/2022 au 31/10/2022

Avenue du Diamant
BC754294
Ch de Louvain - Auguste Revers
22/03/2022 au 16/12/2022

Rue Gray BC754289
01/05/2022 au 30/09/2022

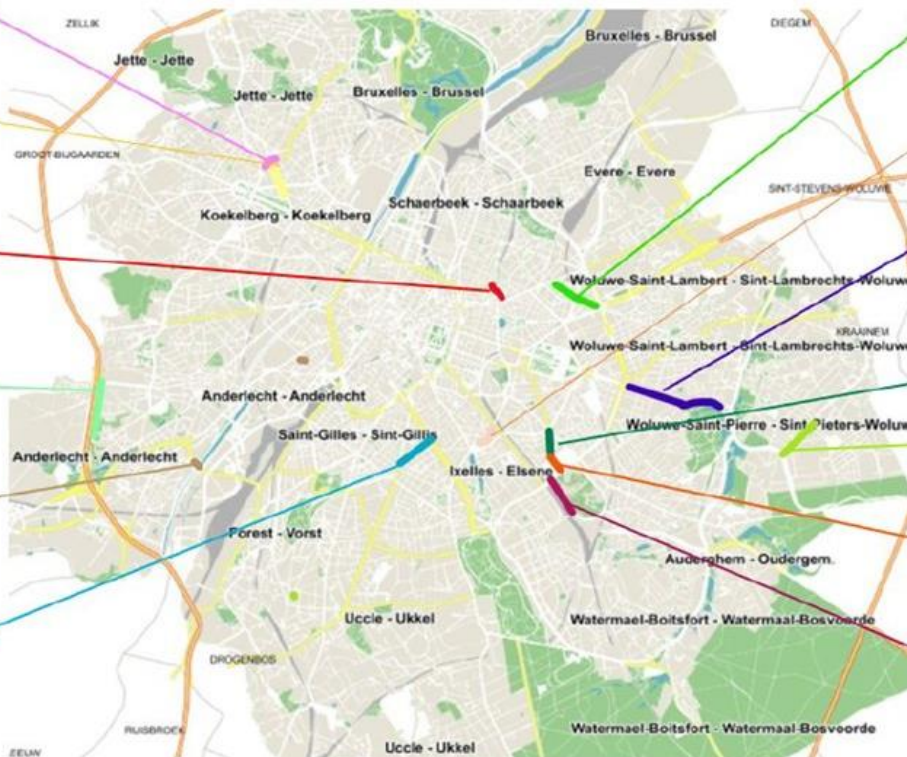
Avenue de Tervueren
BC753328
03/01/2022 au 01/07/2022

Avenue des Casernes
BC755133
03/10/2022 au 01/07/2022

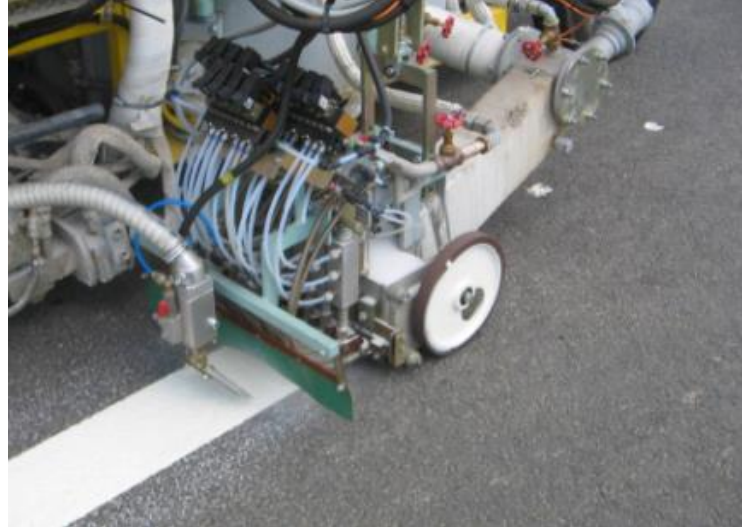
Avenue Alfred Madoux
BC753325
19/01/2021 au 27/09/2021

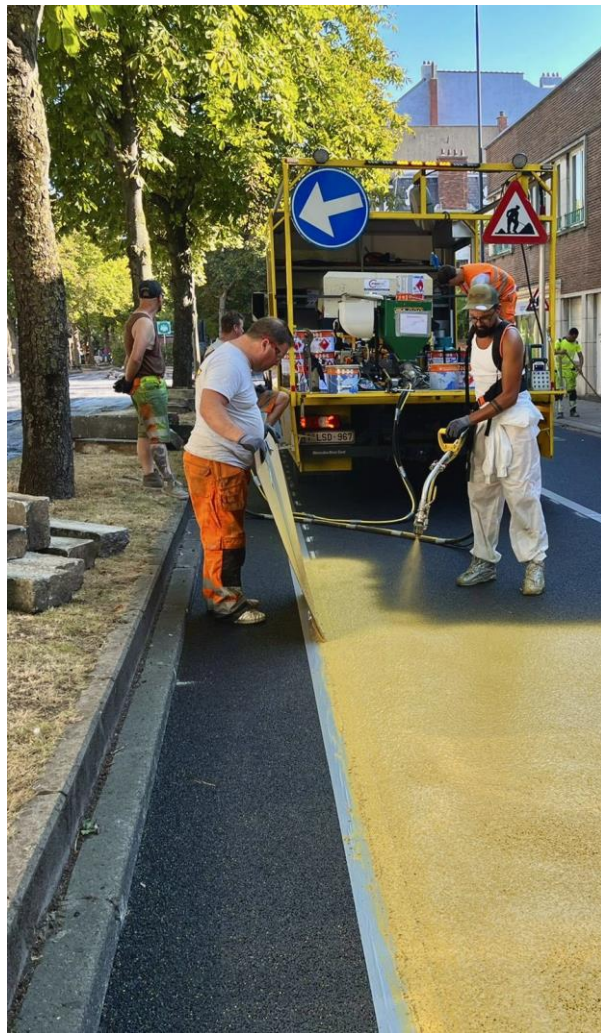
Avenue du Deuxième Régiment de Lanciers
BC754288
01/05/2022 au 31/10/2022

Boulevard de la Plaine
BC754290
11/04/2022 au 09/09/2022









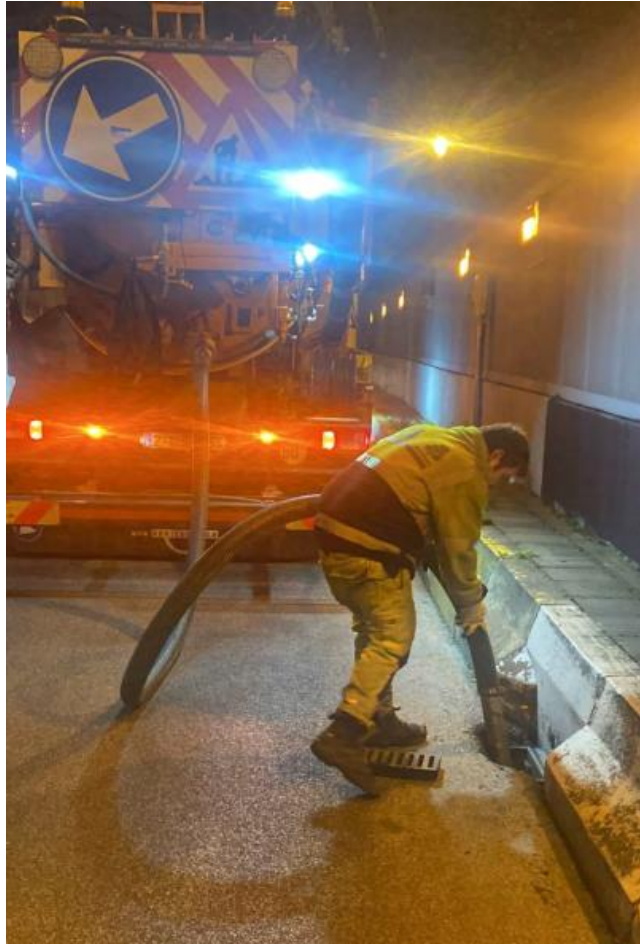




Quercus cerris, 122	Quercus petraea, 54	Quercus coccinea 'Splendens', 44	Espece F, 31	Espece B, 30	Hippophae salicifolia 'Robert', 25	Carpinus betulus 'Fastigiata', 23	Liquidambar styraciflua 'Worp... 22	Quercus velutina, 18	Ginkgo biloba 'Princeton Sentry', 17	Quercus robur L., 16	Tilia cordata, 15	Liriodendron tulipifera, 15					
					Ulmus 'Clusius', 25	Acer rubrum 'Scanlon', 23	Acer platanoides, 21	Gleditsia triacanthos, 14	Magnolia acuminata, 11	Alnus x Spaethii, 11	Quercus Phellos, 11	Tilia americana 'Redmond', 10	Carpinus betulus 'Frans Fontaine', 9				
Quercus cerris 'Marvellous', 69	Carpinus betulus, 53	Platanus acerifolia, 36	Espece E, 30	Espece A, 30	Acer platanoides 'Emerald Queen', 25	Magnolia 'Hevaen Scent', 23	Styphnolobium japonicum, 21	Acer pseudoplatana... 'Atropurpur... 14	liquidam... styraciflua 'Worpest... MT, 9	Prunus maackii 'Amber... 6	Parotia persica, 7	Quercus velutina, 7	Koelre... panicul... 7	Liquida... Styracifl... 7	Robinia pseudo... 'appala... 7		
					Acer pseudoplatanus, 25	Gleditsia triacanthos 'Shade... 23	Malus trilobata, 20	Corylus colurna, 9	Magn... Kobus, 6	Quercus robur L...	Tilia x europaa...	Sorbus Joseph...	Styp... japon...	Quer... robur...	Gled... 'stree...		
Quercus cerris 'Marvellous', 69	Aesculus hippocastanum 'Baumanii', 44	Gleditsia triacanthos 'Skyline', 31	Espece D, 30	Ulmus 'Culsius', 30	Acer pseudoplatanus, 25	Gleditsia triacanthos 'Shade... 23	Styphnolobium japonicum 'Regent', 25	Tilia x americana 'Neglect', 13	Corylus colurna, 9	Querc... petra... 6	Ostrya carpin...	Salix alba...	Brou... 3	Catal... 3	Celtis austr...	Euco... 3	Fraxi... ame...
					Styphnolobium japonicum 'Regent', 25	Ulmus columella, 23	Hippophae salicifolia 'Robert', 18	Alnus glutin... 'Laciniata', 12	Acer sacchari... 9	Tilia ameri... 'Nova...	Pyrus calleryana 'Chanticl... 8	Tilia ameri... 5	Ginkgo biloba...	Acer sacc...	Sty...	Liq...	...

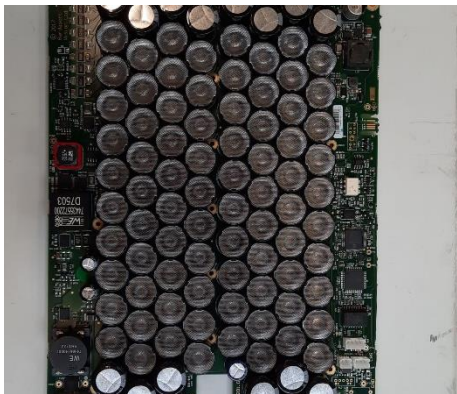










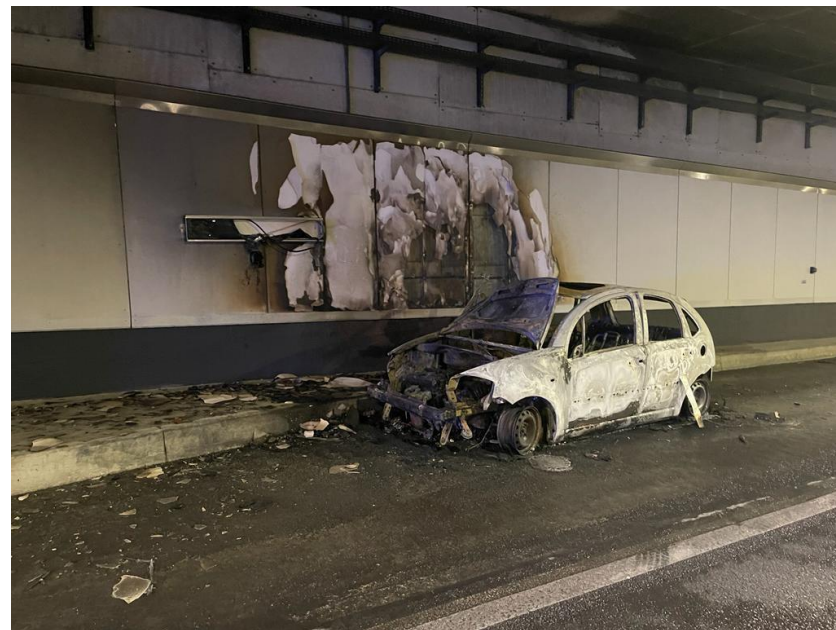




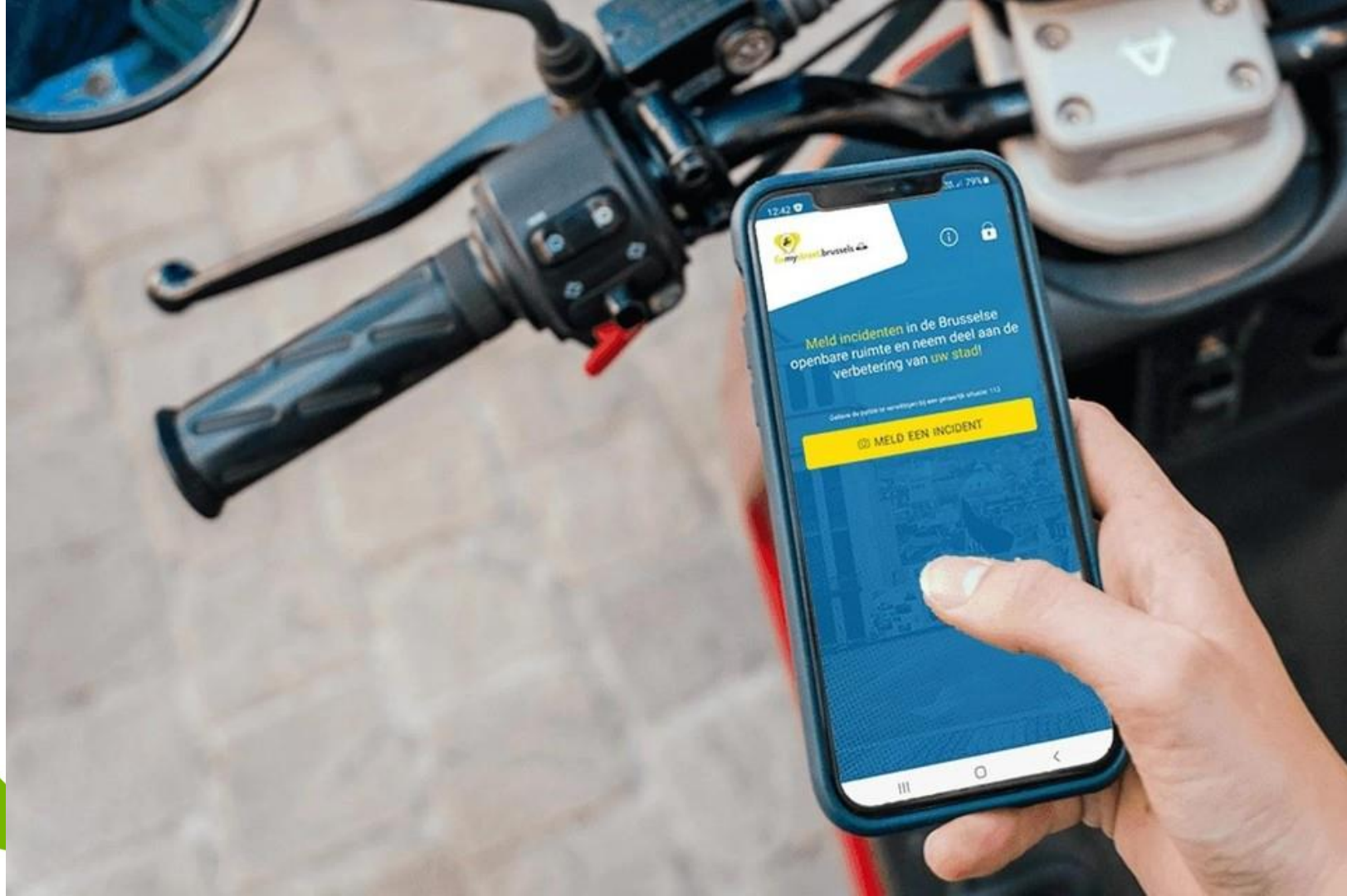
BEL 244

27/09/2022 18:01:30

> E40







12:42

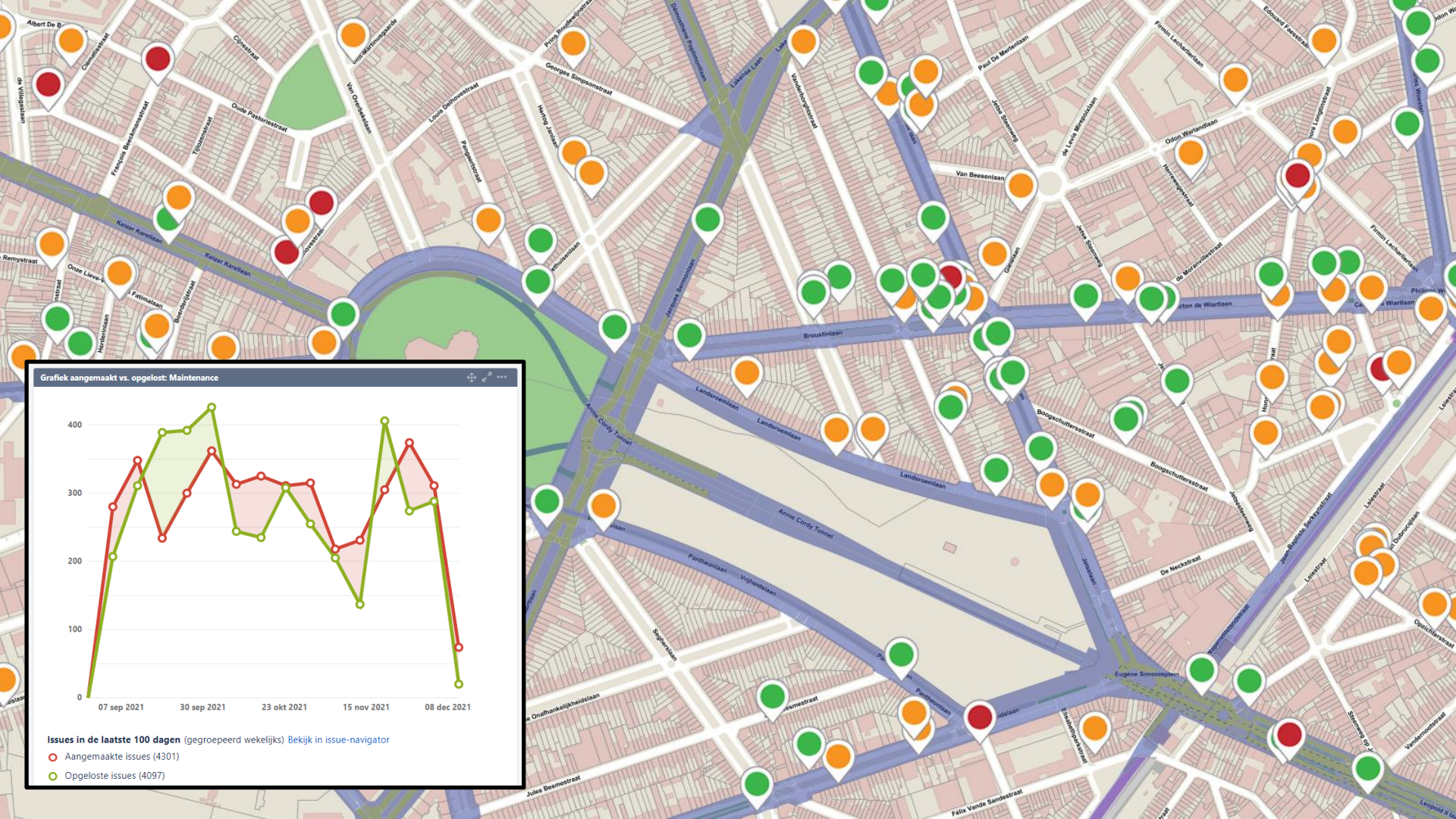
79%

 Meld een incident

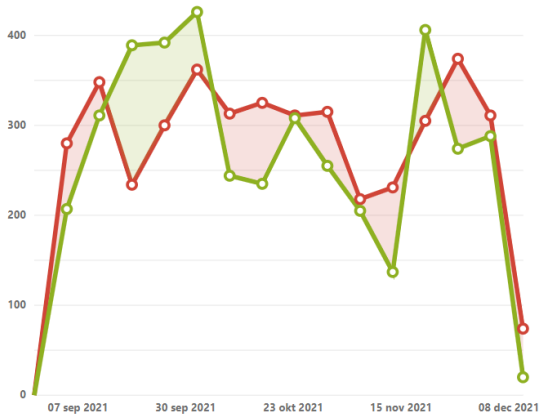
Meld incidenten in de Brusselse openbare ruimte en neem deel aan de verbetering van uw stad!

Gebruik de app om te rapporteren op een eenvoudige manier. 113

MELD EEN INCIDENT



Grafiek aangemaakt vs. opgelost: Maintenance



Issues in de laatste 100 dagen (gegroepeerd wekelijks) Bekijk in issue-navigator

○ Aangemaakte issues (4301)

○ Opgeloste issues (4097)



BRUXELLES MOBILITEIT
BRUSSEL MOBILITEIT

SERVICE PUBLIC RÉGIONAL DE BRUXELLES
GEWESTELIJKE OVERHEIDSDIENST BRUSSEL



BRUXELLES MOBILITÉ
BRUSSEL MOBILITEIT

SERVICE PUBLIC RÉGIONAL DE BRUXELLES
GEWESTELIJKE OVERHEIDSDIENST BRUSSEL

Un grand merci pour votre attention